

# TEKSTURA IN BARVA

KOLAŽ

Pozdravljeni šestošolci!

Začenjamo 5. teden pouka na daljavo.

Na delo od doma smo se privadili, likovne izdelke mi redno pošiljate.

Vaše delo preverjam sproti.

Pri delu ne pozabite, da bomo vaše izdelke morda tudi ocenjevali, zato vam ob koncu vsake naloge napišem kriterije samoocenjevanja.

Z njimi si pomagajte pri izdelavi naloge ter preverite, kako bi bilo vaše delo ocenjeno.

Nekateri se za izdelke zelo potrudite. Upošteevate navodila, ste natančni in izvirni.

Teh izdelkov sem najbolj vesela.

Danes vam pošiljam novo nalogo. Po dveh risarskih nalogah naj vam barve v tretji nalogi polepšajo pomladne dni.

Najprej preberite teoretični del in navodila, nato izdelajte praktični del.

Izdelke mi pošljite do napisanega datuma.

Veselo ustvarjanje vam želim!

# O POVRŠINAH

Površine v našem okolju so NARAVNE in UMETNE. Če je predmet iz naravnega materiala, ima naravno površino, če pa površino ustvari človek, (npr. iz stekla, kovine, umetne mase ...) je to umetna površina.



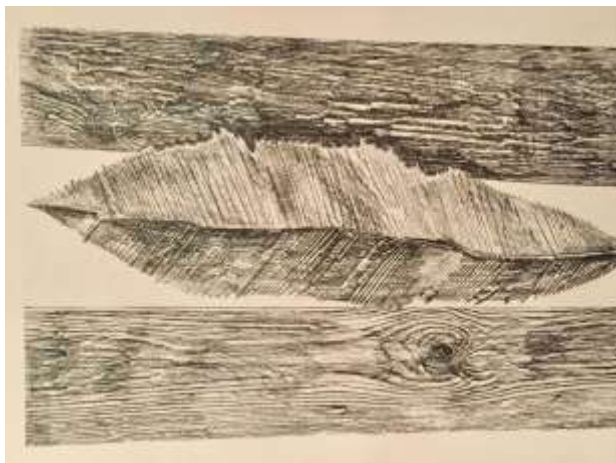
Vsaka površina je vidna in otipljiva. Lahko je gladka ali hrapava, bleščeča, nebleščeča. Te površine se lahko pojavljajo v različnih kombinacijah:



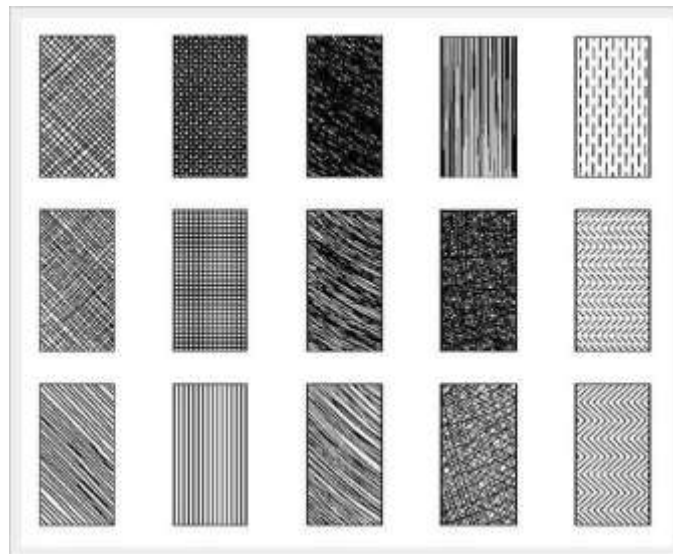
Različne površine opazimo pri vseh področjih likovne umetnosti: pri kiparstvu, grafiki, slikanju, arhitekturi, fotografiji, risanju, industrijskem oblikovanju.



Posebne značilnosti površin zelo dobro opazimo, če naravne površine odtiskujemo.



Naravno ali umetno površino lahko ponazorimo s točkami, črtami ali barvnimi ploskvami:



Vsaka površina ima določeno lastnost – lahko je hrapava, reliefna, lahko jo vidimo, otipamo (npr. karton, les, pletenina ...). **To vidno in tipno lastnost površine imenujemo TEKSTURA.** Pri likovnem izražanju jo ponazorimo z bolj ali manj gostim razporejanjem črt. Najjasneje jo vidimo, če to reliefno površino odtisnemo.



Površino, kjer so vidne sledi orodja, s katerimi je bila površina obdelana (pri kiparstvu sled dleta, pri slikanju sled čopiča ...) imenujemo **FAKTURA**:



Na nekaterih materialih so vidne tudi površine, ki so nastale kot posledice vremenskih vplivov. To površino imenujemo PATINA.





# Naloga: izdelava kolaža

Pri likovni nalogi boš potreboval/a računalnik, telefon (ali fotoaparatus, če ga imaš); če pa le-teh nimaš na voljo, potrebuješ: škarje, revije, papir, lepilo, materiale različnih tekstur ... in veliko domišljije (materiale lahko režeš ali trgaš). Kolaž lahko kombiniraš z drugo tehniko (del površine polepiš, drugi del likovno obdelaš drugače – rišeš, slikaš).

Dobro opazuj površine, ki jih vidiš v prostoru, v katerem se nahajaš ter površine, ki jih vidiš zunaj, v naravi.

**Tvoja naloga je, da s fotoaparatom/telefonom od blizu ujameš različne površine (umetne, naravne) in iz njih narediš domišljjski foto kolaž (foto kolaž je skupek več različnih fotografij, ki skupaj tvorijo eno fotografsko likovno delo).**

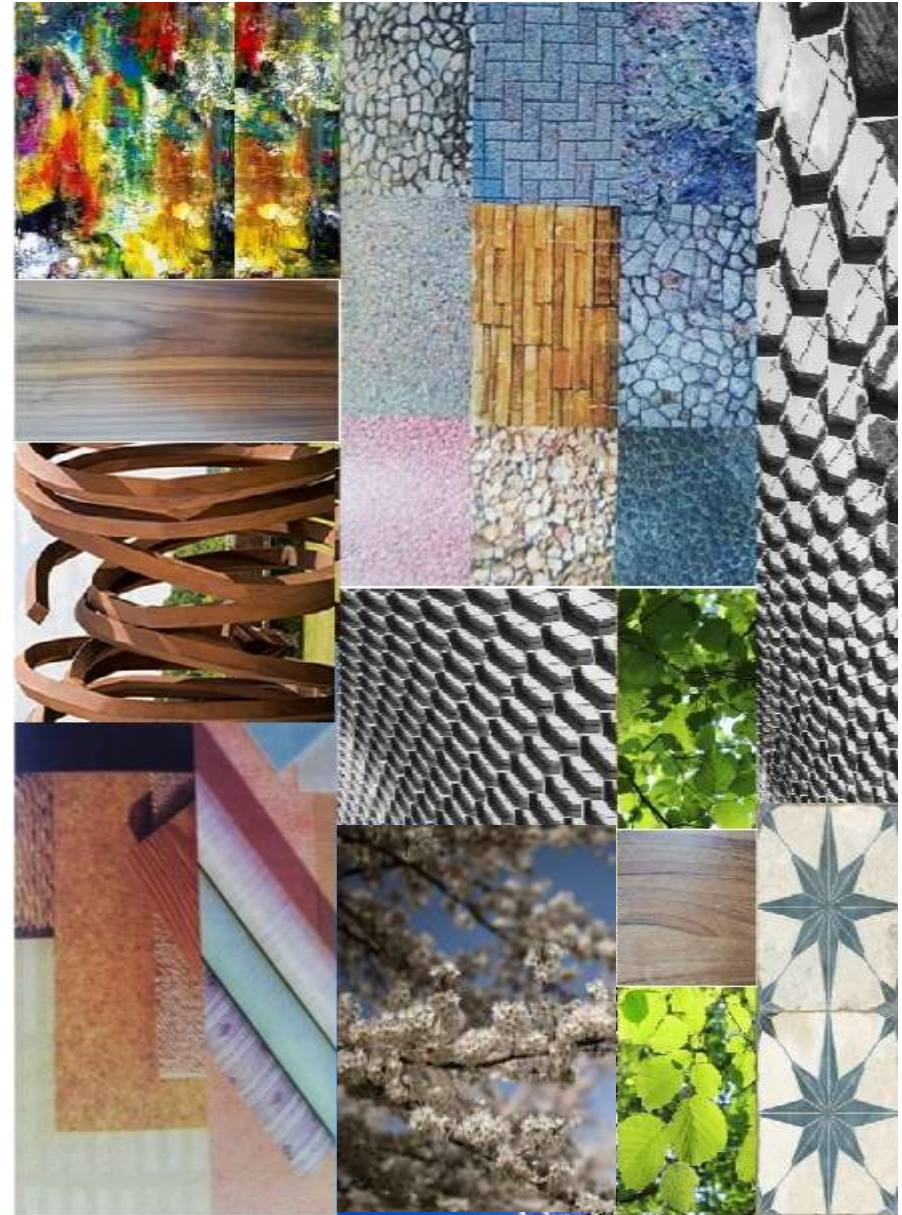
Foto kolaž lahko narediš na več različnih načinov:

1. fotografije preneseš v program Word in jih oblikuješ v foto kolaž ali
2. fotografije preneseš v program Power Point in jih oblikuješ ali
3. fotografije lahko oblikuješ v programu, ki ga imaš na telefonu ali
4. poiščeš različne primere površin v revijah, časopisih in jih fizično prilepiš na format nekoliko tršega papirja in ustvariš foto kolaž

Primer foto kolaža (izdelan v Wordu):



Primer, narejen s pomočjo programa Power Point:



Končan izdelek mi **do 24. 4. 2020** pošlji na email [tea.curk-sorta@os-sturje.si](mailto:tea.curk-sorta@os-sturje.si)

**Vsaka fotografija naj bo shranjena pod imenom, priimkom in razredom učenca:  
npr. MihaNovak6a**

Če je karkoli nejasnega, mi lahko pišete.

Kriteriji samoocenjevanja:

KRITERIJI	ŠTEVILO MOŽNIH TOČK	ŠTEVILO DOSEŽENIH TOČK
kolaž, v katerega ujameš čim več različnih (naravnih in umetnih) površin	5	
skladnost oblik in barv v kolažu	5	
izvirnost in uporaba domišljije	5	
likovna čistost in natančnost	5	